

## 南道耽美

The exhibition of namdo aesthetic

2022. **2. 4**(Fri) ▶ **3. 27**(Sun)

노적봉예술공원미술관 1층

※휴관일: 1월1일, 매주 월요일 (관람료 무료)

### 전 시 작 가

강경희	김영곤	박수경	이 화	최근일
강금복	김영자	박용규	장원선	최성배
강영자	김옥수	박춘자	장용덕	최진관
곽창주	김은옥	서재철	정병철	최인녕
김길동	김창환	윤숙정	정찬중	한동순
김병고	김호원	윤현식	조병연	함용식
김병택	박석규	양인옥	조 선	

주최  
주관



목포시 노적봉예술공원미술관

58729 전남 목포시 유달로 116 ☎ 061-270-8300

# 남 도 담 미



## 전시개요의 글

노적봉예술공원미술관(전남-공립13-2014-01호)은 2022년을 여는 첫 전시로 소장품 기획전시 <남도탐미(南道耽美)>를 개최하였다.

이번 전시는 연례기획으로 소장품의 공유적 가치 집중과 지역작가 위상 제고를 위해 마련하였다. 노적봉예술공원미술관은 매년 목포시가 지역작가 지원·육성 사업의 일환으로 구입한 신소장 예술작품들을 중심으로 주제별, 사조별, 장르별 등의 연구·기획을 통해 재해석한 소장품 테마 기획전시를 개최하여 예향 목포 미술 발전을 위해 노력하고 있다.

<남도탐미>전시는 예향목포 예술인들의 삶의 터전이자 창작 영감의 원천인 남도를 모티브로 한 소장작품들로 마련하였다. 남도라는 지역적, 시대적 가치관에서 바라본 아름다움을 제시하고자 <남도탐미>라는 주제 하에 '남도의 풍광', '남도의 숨결' 두 가지 소주제로 구성되었다.

첫 번째 '남도의 풍광'은 천혜의 자연이 잘 보존되어 있는 남도의 아름다운 자연 경관을 담고 있는 작품들로 선보인다. 작가들의 시각에 포착된 남도의 자연미를 시각적 사실성을 바탕으로 다양한 기법과 재료, 은유적 재해석을 통해 우리 삶의 익숙한 장소들을 새롭게 재조명하였다.

두 번째 '남도의 숨결'은 의향(義鄕), 예향(藝鄕), 미향(味鄕)의 고장 남도의 다양한 삶의 현장을 배경으로 한 작품들을 보여준다. 1980년대의 목포항의 전경을 시작으로 꼬막과 조개, 낙지 등을 잡고 있는 아낙들을 실감나게 표현한 갯벌의 풍경과 남도의 흥이 넘치는 풍물놀이, 녹음이 짙은 신록의 계절 다도해 일우 등 과거 지역민들의 삶의 애환과 향수를 담고 있는 작품들에서 옛 추억의 정취가 물씬 풍긴다.

남도의 아름다운 자연풍광과 질박한 삶의 현장을 담고 있는 소장작품들로 남도미학의 본질 재조명과 더불어 한국미술사에 있어 지역 작가들의 위상 제고를 위한 이번 전시를 통해 목포 미술의 역사와 가치를 알리고 남도를 새롭게 사유하는 공감의 장이 되길 기대한다.

노적봉예술공원미술관 김 유 진 큐레이터



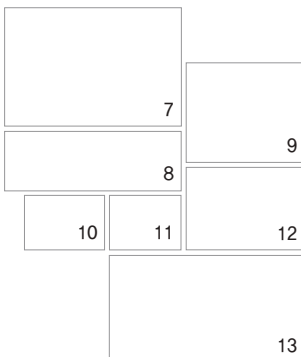
# 한국화



1	
2	4
3	5
	6

- 1 강금복 | 달.꿈꾸는 산 | 204×70
- 2 박창주 | 다도해 일우 | 89×63
- 3 김길동 | 청산수복 | 183×68
- 4 김길동 | 추산로 | 162×131
- 5 김병택 | 삼학도에서 | 133×66
- 6 김영곤 | 희망 | 112×68

# 한국화



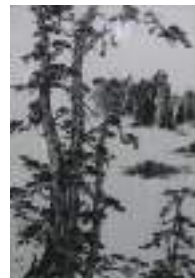
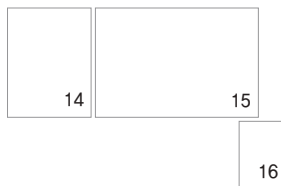
- 7 박수경 | 남도밥상 민어한상 | 103×90  
 8 박용규 | 소나무 | 124×65  
 9 박춘자 | 추경 | 91×73  
 10 윤현식 | 생명의 어울림(소나무) | 145×105

- 11 정찬중 | 고향의 유채꽃 | 90×72  
 12 조 선 | 노적봉 | 130×160  
 13 조병연 | 월하리에서 | 140×76

# 한국화



- 14 최진관 | 대흥사계곡 | 162×130  
 15 한동순 | 유달동 | 145×63  
 16 함용식 | 세월 | 105×157



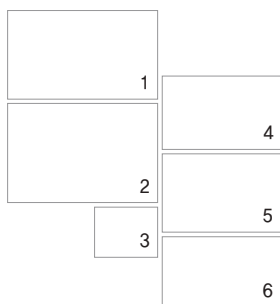
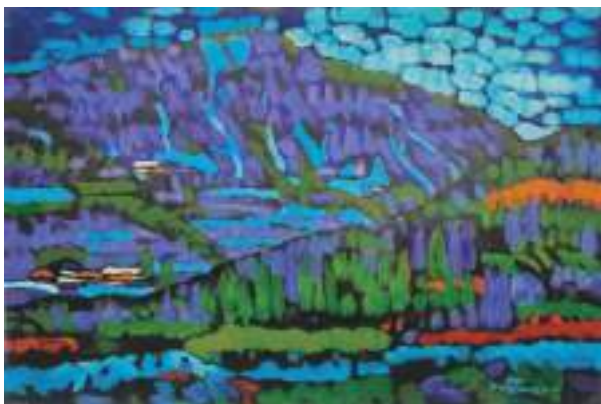
# 문인화



- 1 김은옥 | 사랑일기 | 85×70  
 2 이 화 | 그해 봄, 그 꽃 | 70×138

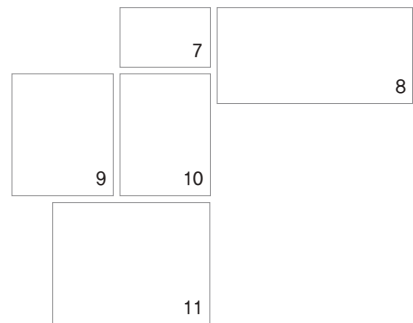


# 서양화



- 1 강경희 | 열정 | 116.8×80.3
- 2 강영자 | 화순 수만리 전경 | 103×90
- 3 김병고 | 보길도 해변 | 116×91
- 4 김영자 | 농악 | 131×81
- 5 김호원 | 가을의 노래 | 90.6×60.6
- 6 박석규 | 남도땅, 갯벌에살다 | 162×96

# 서양화



7 서재철 | 목포항(am 3시) | 90.9×60.6

8 양인옥 | 목포항 전경 | 192×90

9 최근일 | 오거리 동본원사의 추억 | 60.6×72.7

10 최성배 | 외양간 | 130.3×97

11 최인녕 | 서정적 목포풍경 | 162×130

# 사 진



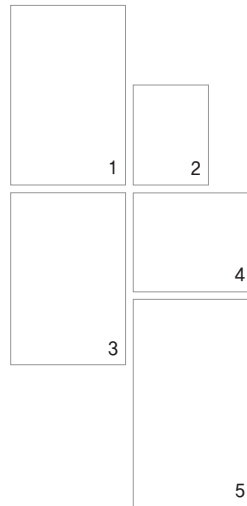
1 정병철 | 유달산의 가을 | 91×73



# 도 예



- 1 김옥수 | 분청조화 소나무문 병 | 30×30×49
- 2 김창환 | 생성 | 25×25×30
- 3 윤숙정 | 봄의 옛길 | 35×55
- 4 장용덕 | 농악 | 47×35×42
- 5 장원선 | 흐름(1) | 22×47



• 주최·주관 :  목포시

• 발행일 : 2021.02

• 발행처 : 목포시 문화예술과 노적봉예술공원 미술관

• 전시·기획 : 김유진

• 디자인·출판 : 한라디자인 T.061-278-9221

이 리플렛에 실린 글과 도판은 발행인의 동의 없이 무단 사용할 수 없습니다.